

CONCORSO FOTOGRAFICO

Un mondo di relazioni

1. Ogni giovane della diocesi tra i 16 e i 30 anni, non professionista, può presentare una sola foto da far concorrere al premio;
2. Quota di partecipazione 5€ da consegnare insieme alla scheda di partecipazione, firmata dal parroco;
3. Il termine ultimo per la consegna è il 06/03/2010;
4. Da consegnare (sia stampa su carta fotografica, dimensione 30x45 – sia il file della foto) all'Ufficio Diocesano per la Pastorale Giovanile, P.zza Duomo, 6 in Acerra, dal 15 febbraio, lunedì, mercoledì e venerdì, dalle ore 9 alle ore 12;
5. Allegare alla foto la descrizione del soggetto ritratto;
6. Le foto in gara saranno valutate da una commissione di esperti di grafica e arti figurative;
7. Il giudizio della giuria è inappellabile;
8. La serata di premiazione sarà celebrata il 28 Marzo 2010;
9. I dati personali presenti nel modulo di iscrizione al concorso verranno trattati secondo la legge sulla privacy;
10. Le opere presentate potranno essere utilizzate a titolo gratuito dalla Pastorale Giovanile per proprio iniziative. In tal caso verrà sempre menzionato il nome dell'autore.

Premi:

In palio una macchina fotografica professionale e altri accessori per la fotografia

CONCORSO LETTERARIO

Un mondo di relazioni

1. Ogni giovane della diocesi tra i 16 e i 30 anni, non professionista, può presentare un racconto in prosa (min 5 mila max 10 mila battute - spazi inclusi) o una poesia da far concorrere ai premi;
2. Quota di partecipazione 5€ da consegnare insieme alla scheda di partecipazione, firmata dal parroco;
3. Il termine ultimo per la consegna è il 06/03/2010;
4. Da consegnare (sia il file che il cartaceo) all'Ufficio Diocesano per la Pastorale Giovanile, P.zza Duomo, 6 in Acerra, dal 15 febbraio, lunedì, mercoledì e venerdì, dalle ore 9 alle ore 12;
5. Allegare una presentazione del proprio lavoro;
6. I racconti in gara saranno valutati da una commissione di esperti;
7. Il giudizio della giuria è inappellabile;
8. La serata di premiazione sarà celebrata il 28 Marzo 2010;
9. I dati personali presenti nel modulo di iscrizione al concorso verranno trattati secondo la legge sulla privacy;
10. Le opere presentate potranno essere utilizzate a titolo gratuito dalla Pastorale Giovanile per proprio iniziative. In tal caso verrà sempre menzionato il nome dell'autore.

Premi:

In palio un netbook, e altri accessori per la scrittura

SCHEDA DI ISCRIZIONE

NOME.....

COGNOME.....

ETA'.....

PARROCCHIA.....

TEL.....

E-MAIL.....

PROFESSIONE.....

CONCORSO FOTOGRAFICO

CONCORSO LETTERARIO

DATA.....

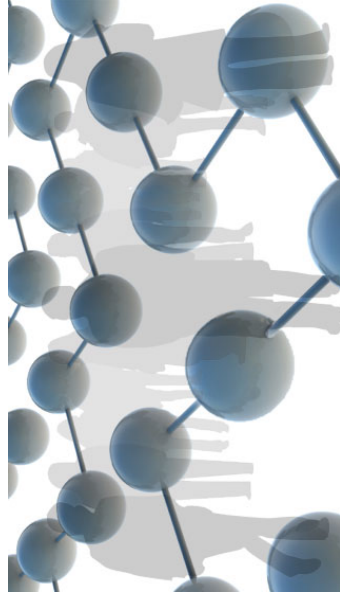
FIRMA DEL PARROCO

FIRMA

La quota di partecipazione è di 5€.



Un mondo di relazioni



“I rapporti come nuvole,
si separano e riuniscono,
di continuo si trasformano,
quelli eterni o di un attimo [...]”

I rapporti si scelgono e subiscono,
si costruiscono e distruggono,
vari, versatili e variabili [...]”

[...]alle volte sembra ci imprigionino,
altre volte invece non ci bastano”.